

A photograph of a hotel bedroom. The room features a large bed with a high, textured headboard, white linens, and a dark brown bed skirt. The bed is flanked by two bedside tables, each with a black lamp. The wall behind the bed is covered in brown wallpaper with a blue and green floral pattern. To the left, a framed picture of flowers hangs on a light-colored wall. A wooden door is visible on the right side of the room. The floor is covered with a light-colored carpet. A semi-transparent teal banner with white text is overlaid across the middle of the image.

OBIEKTY NOCLEGOWE

ZAMEK KROKOWA

Krokowa znajduje się niecałe 60 km na północny-zachód od Trójmiasta.

W niegdysiejszej siedzibie rodu von Krockow mieści się dziś przytulny, elegancki hotel oraz muzeum. W tym miejscu nasze ślady krzyżują się ze śladami królów, arystokratów, filozofów i artystów.

W restauracji Zamku główną rolę odgrywa dziczyzna, zabierając gości w niezapomnianą podróż po krainie smaków i woni międzynarodowej, staropolskiej i regionalnej kuchni. Odpoczywając w restauracji można podziwiać przepiękną polichromię sufitową z XVIII wieku.

W tajemniczych podziemiach Zamku, które wmurowano na przełomie XIV i XV wieku, czeka na gości mroczne, lecz ciepłe i pulsujące życiem towarzyskim wnętrze drink-baru „700 +”, w którym można skosztować najwy-borniejszego wina lub fachowo przyrządzonego drinka.

W dawnej gospodzie wiejskiej „Pod księciem Mestwinem” mieści się jedyne w Polsce muzeum polsko-niemieckie, w którym można zapoznać się z historią regionu.



PAŁAC CIEKOCINKO

Pałac Ciekocinko znajduje się 70 km na północny-zachód od Trójmiasta.

To ukryte wśród kaszubskich lasów miejsce jest idealne dla osób ceniących walory natury oraz piękno zabytkowych budynków.

Dla gości przewidziano wiele atrakcji, w tym:

- jazda konna dla zaawansowanych
- przejażdżka bryczką po lesie
- trekking z przewodnikiem
- przełajowa jazda górską na rowerach
- zwiedzanie okolicy na rowerze
- gotowanie z szefem kuchni
- wędzenie dzikich pstrągów
- degustacja win z Bordeaux
- rejs jachtem
- piknik na najpiękniejszej plaży w Polsce
- wycieczka na ruchome wydmy
- nurkowanie we wrakach Bałtyku
- jogging na plaży o świcie



PAŁAC CIEKOCINKO

Pałac Ciekocinko jest miejscem zarówno dla wielbicieli aktywnego trybu życia, jak i osób preferujących bierny relaks.

Hotel oferuje szeroką gamę zabiegów SPA i Wellness na twarz i ciało, wykorzystujących najlepszej jakości składniki pochodzenia roślinnego, opierając się na zasadach aromaterapii i fitoterapii.

Hotel posiada również przepiękną bibliotekę pałacową.



PAŁAC CIEKOCINKO

Na terenie kompleksu znajdują się cztery strefy gastronomiczne.

▪ 1906 GOURMET RESTAURANT

Podaje wykwintne dania, wykorzystując lokalne zasoby.

▪ HERBACIARNIA

Miejsce w którym można zjeść luksusowe śniadanie, zawierające wyśmienite marmolady, świeże i chrupiące bułeczki, naturalne miody oraz inne lokalne specjały albo zakosztować popołudniowego relaksu przy filiżance ulubionej herbaty i książce.

▪ TARAS LETNI

Wykwintne dania, porcje na jeden kęs serwowane na tacach, słodczyce i desery przygotowywane na miejscu, lekkie przekąski i orzeźwiające napoje na upalne dni, a wszystko w cieniu parasoli i z widokiem na fasadę Pałacu i otaczający krajobraz.

• "LUNETTA & LORNETA" BISTRO CLUB

Miejsce zarówno na wyrafinowaną kolację, przyjęcie w kameralnym gronie, jak i całonocną zabawę w rytmach funku i latino.



PAŁAC KOŚCIESZY

Hotel Pałac Kościeszy znajduje się w miejscowości Przyjaźń, 25 km na południe od Trójmiasta.

Hotel znajduje się z dala od zgiełku miasta, w zabytkowym parku. Jego atutem na zimniejsze dni są łazienki wyposażone w podgrzewane podłogi.

W hotelu mieści się restauracja „Inspiracja by Kopicki” gdzie można zjeść dania autorskie, inspirowane kuchnią europejską, w dużej mierze francuską oraz polską regionalną a także napić się szlachetnego wina, miodu i nalewek. Dania oparte są na naturalnych i świeżych produktach ekologicznych, świeżych warzywach oraz ziołach uprawianych na miejscu.

Kuchni przyświeca idea „slow food” czyli spokojne przygotowywanie potraw i zachowanie zawsze tej samej jakości, aby goście czuli się wyjątkowo i celebrowali potrawę.

Szef kuchni poleca „Podróż kulinarną” – menu degustacyjne oparte na najświeższych produktach, prowadzące przez różne smaki.



PAŁAC WIENIAWA

Pałac Wieniawa znajduje się niecałe 40 km na południe od Trójmiasta.

Hotel Wieniawa to kameralny hotel nad morzem dla osób ceniących ciszę i prywatność, zapewnia zarówno komfortowe warunki wypoczynku, jak i możliwość zwiedzania głównych miast regionu.

Restauracja hotelowa serwuje wykwintne dania kuchni staropolskiej i śródziemnomorskiej. Posiłki są serwowane w Pałacu, na tarasie oraz w parku.

W piwnicach Pałacu znajduje się Pub, w którym barmani doradzą w wyborze wina i przygotują wspaniałe drinki.

Hotel Wieniawa jest wymarzonym miejscem na wakacje dla osób aktywnych. Zaplecze rekreacyjno-sportowe hotelu obejmuje takie obiekty jak:

- trzy korty tenisowe (w tym jeden całoroczny kryty)
- kort do squasha
- symulator gry w golfa
- 18-dołkowe pole do gry w minigolfa
- boisko do gry w siatkówkę, koszykówkę, piłkę nożną, unihokeja
- rowery turystyczne
- kije do Nordic Walking



PAŁAC WIENIAWA

Odprężeniem po aktywnie spędzonym dniu będzie wizyta na hotelowym basenie i strefie SPA, gdzie czekają na gości sauny, łaźnia parowa, hammam oraz gabinety masażu i gabinety kosmetyczne.

Oferta SPA Wieniawa zawiera zabiegi i rytuały nawiązujące do regionu, wykorzystujące lokalne zasoby takie jak zioła, sól morską, algi, miód i inne.

Przykładowe zabiegi:

- Kaszubskie Truskawkobranie – zabieg odprężająco-nawilżający, zawierający aromatyczną kąpiel w ziołach oraz relaksujący masaż ciepłym olejem truskawkowym.
- Wschód słońca na weniawskim parkiem – zabieg na twarz inspirowany darami kaszubskiej natury, masaż miodem oraz manicure.
- Chwila relaksu – peeling solą morską, maska z musującego błota i masaż pleców .



PAŁAC PORAJ

Pałac Poraj znajduje się 90 km na zachód od Trójmiasta.

Przed II Wojną Światową w tym historycznym miejscu mieścił się Instytut Badań nad Torfem. Aktualnie Pałac Poraj to idealna kompozycja stylu, komfortu i przyjaznej atmosfery - otoczona 8,5 ha parkiem z trzema stawami i wyspą. Nieopodal znajdują się lasy z łowiskami dzikiej zwierzyny, łąki z wędrującymi bocianami, bogata w ryby rzeka Łeba.

Okolice obfituje w atrakcje dla aktywnych:

- kort tenisowy
- rowery
- spływy kajakowe rzeką Łebą
- jazda konna w zaprzyjaźnionej Stadninie Koni "Senny,"
- rajdy piesze
- zwiedzanie najpiękniejszych zakątków w regionie wraz z opieką pilota



PAŁAC PORAJ

Restauracja w Pałacu Poraj to powrót do najlepszych tradycji kuchni polskiej.

Szef kuchni rozpieszcza gości serwując regionalne specjały w atmosferze muzyki i bezkresnej zieleni za oknem.

Posiłek w restauracji Pałacu Poraj daje gościom możliwość zatrzymania się na chwilę w codziennym życiu i skosztowania specjałów kuchni polskiej, domowych ciast, konfitur, naleśników, swojskiej kielbasy i wędlin.

Specjalnością szefa kuchni jest kuchnia słuńska – prosta, ale smaczna i syta.





KULTURA



TEATR SZEKSPIROWSKI

Instytucja znajduje się w Gdańsku. Celem jej działalności jest kreacja działań artystycznych oraz tworzenie, prezentacja i upowszechnianie kultury teatralnej.

Gdański Teatr Szekspirowski jest organizatorem międzynarodowego Festiwalu Szekspirowskiego .

Budynek Teatru posiada otwierany dach, dzięki czemu można odgrywać spektakle pod gołym niebem (według tradycji elżbietańskiej). Dodatkowo ruchome podesty pozwalają ustawić scenę w różnych konfiguracjach (typ elżbietański, włoski lub eksperymentalny).

Instytucja działa na zasadzie impresariatu – nie posiada stałego zespołu aktorskiego.



EUROPEJSKIE CENTRUM SOLIDARNOŚCI

Misją gdańskiej instytucji jest przyczynienie się do tego, aby ideały ruchu Solidarność zachowały swoją atrakcyjność i aktualność, aby Solidarność była źródłem inspiracji i nadziei dla tych, którzy nie żyją w społeczeństwach otwartych i demokratycznych.

Centrum prowadzi działalność edukacyjną, naukową, wydawniczą oraz wystawienniczą. Stała ekspozycja przedstawia współczesną historię Polski, powstanie ruchu solidarnościowego oraz jego dziedzictwo. Interaktywna wystawa zaciekawi zarówno dorosłych, jak i dzieci.



MUZEUM EMIGRACJI

Muzeum Emigracji w Gdyni stworzone zostało w celu zebrania, zachowania i udostępnienia historii polskich emigrantów, od XIX-wiecznych do tych najświeższych z ostatnich dziesięciu lat.

Muzeum prezentuje różnorodność zjawiska migracji ze względu m.in. na przyczyny wyjazdów, kierunki migracji, długość przebywania poza granicami, czy sposoby podróżowania.

Interaktywna wystawa przybliży losy osób znanych, takich jak Chopin, Słowacki czy Mickiewicz oraz zwykłych ludzi.

Muzeum oprócz pełnienia funkcji ośrodka pamięci, spełnia również rolę edukacyjną, kulturalną i rozrywkową. W tym celu organizowany jest szereg wydarzeń takich jak zabawy dla dzieci, gry miejskie, warsztaty i wiele innych.



POLSKA FILHARMONIA BAŁTYCKA

Polska Filharmonia Bałtycka im. Fryderyka Chopina w Gdańsku, z siedzibą w Gdańskim Centrum Muzyczno-Kongresowym, to największa instytucja życia muzycznego w północnej Polsce, którą odwiedzają melomani nie tylko z regionu, ale także z kraju i z całego świata.

PFB organizuje koncerty symfoniczne, recitale i wieczory kameralne, których wykonawcami są najwybitniejsi muzycy polscy, a także artyści z całego świata.

Orkiestra filharmonii bierze udział w wielu wydarzeniach i festiwalach na całym świecie.

W filharmonii znajduje się ponadto:

- Centrum kongresowe mieszczące ponad 1000 osób.
- Studio nagraniowe „Ołowianka” oferujące nagrania studyjne i koncertowe, miksowanie, montaż, mastering i remastering w komfortowym otoczeniu przy wsparciu profesjonalnych, licencjonowanych akustyków.
- Aleja gwiazd honorująca wybitnych artystów filmu, muzyki, literatury i sztuk pięknych z Polski i ze świata.



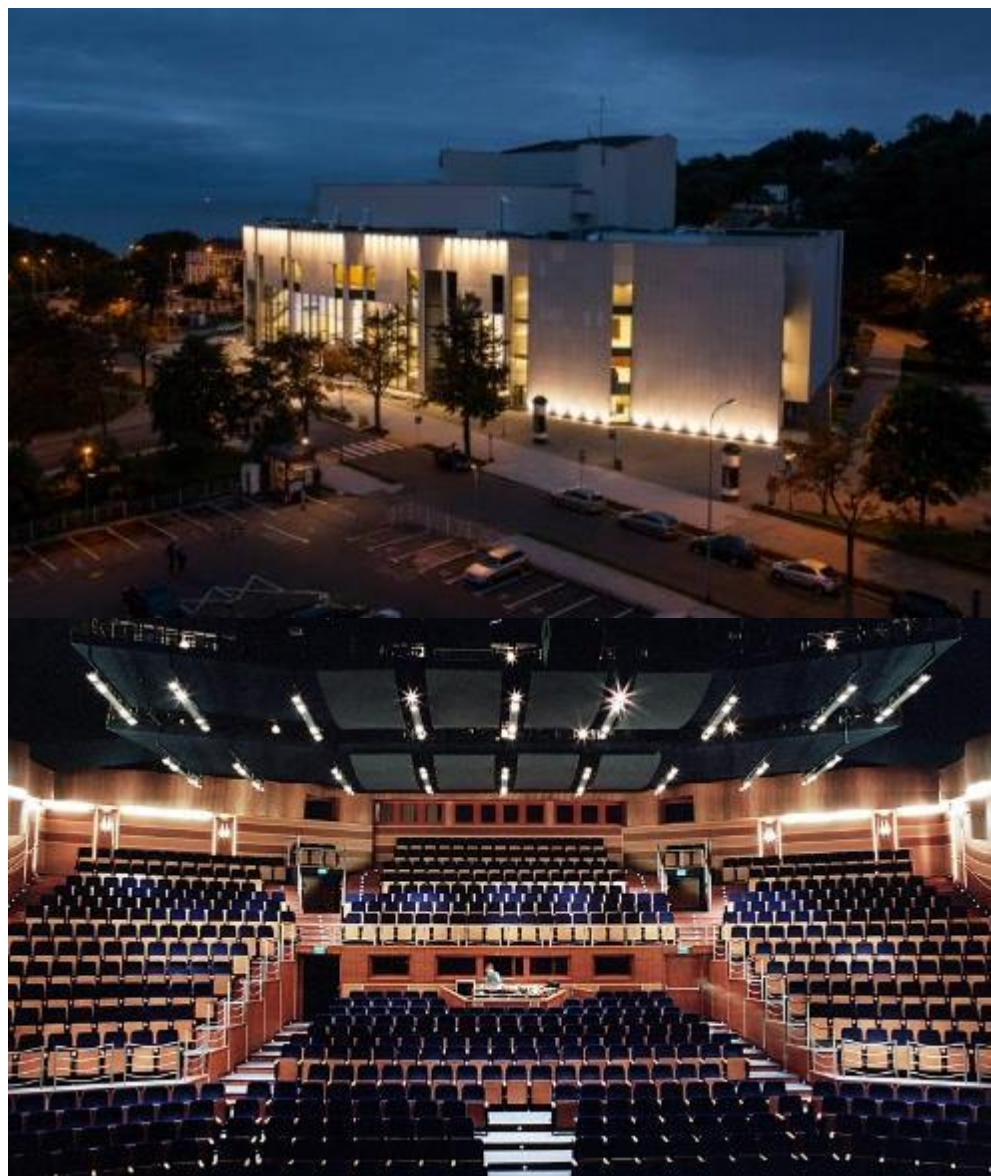
TEATR MUZYCZNY

Działający od 56 lat Teatr Muzyczny im. Danuty Baduszkowej w Gdyni jest jedną z najważniejszych instytucji kulturalnych regionu.

W ciągu swojego istnienia Teatr przygotował ponad 330 premier: musicali, operetek, spektakli muzycznych, baletowych, kabaretowych, bajek, koncertów i spektakli kameralnych. Do najbardziej znanych należą JESUS CHRIST SUPERSTAR, SKRZYPEK NA DACHU, LES MISERABLES, EVITA, HAIR, CHICAGO, LALKA czy SHREK.

Trzy sceny Teatru mogą pomieścić łącznie ponad 1500 osób, co oznacza, że Teatr Muzyczny w Gdyni jest największym teatrem muzycznym w Polsce.

Teatr oprócz spektakli organizuje również gale, koncerty i wystawy.





WYDARZENIA



FESTIWAL FILMOWY W GDYNI

14-19 września 2015, Gdynia

Podczas Festiwalu prezentowane są najlepsze polskie filmy fabularne, powstałe w ciągu poprzedniego roku. Główną nagrodą Festiwalu są Złote Lwy.

Oprócz Konkursu Głównego organizowany jest także Konkurs Kina Niezależnego oraz Konkurs Młodego Kina.

W tym roku odbywa się 40. edycja Festiwalu.



SOPOT JAZZ FESTIVAL

7-10 października 2015, Sopot

Sopot Jazz Festival to najstarszy, najbardziej rozpoznawalny i prestiżowy festiwal jazzowy w Polsce. Są to też cztery dni fantastycznej oryginalnej, improwizowanej muzyki, ponad trzydziestu intrygujących wykonawców z wielu krajów i kontynentów, którzy zaprezentują się w przeróżnych konfiguracjach: od duetu po orkiestrę.

Na tegorocznej edycji festiwalu zagoszczą trzy polskie zespoły (w tym dwie premiery) i siedem zespołów zagranicznych, w tym pięć po raz pierwszy w naszym kraju.



SOUNDRIVE FEST

3-5 września 2015, Gdańsk Stocznia

Soundrive Fest prezentuje szeroko pojętą muzykę alternatywną. Podczas wydarzenia występują głównie młode kapele, zarówno zagraniczne jak i polskie.

W tym roku odbywa się 4. edycja festiwalu.



NARRACJE

20-21 listopada 2015, Gdańsk

NARRACJE to odbywający się od 2009 roku festiwal artystycznych instalacji wizualnych, które po zmroku ożywają w przestrzeni publicznej listopadowego Gdańska.

Motyw przewodni tegorocznych NARRACJI to *Przemytnicy*, instalacje zagospodzą w Nowym Porcie w Gdańsku.



PRZEMYTNIICY
Narracje#7



WOLNY TARG

Ptk. 9:00-18:00 przy CH Madison w Gdańsku

Sob. 9:00-17:00 ul. Ogarna w Gdańsku

Na Wolnym Targu można niedrogo kupić zdrową żywność od lokalnych wytwórców, a także na miejscu spróbować dań z kuchni całego świata. Na Targu znajdują się również stoiska wytwórców rękodzieła.

Dorośli mogą spędzić miłe chwile przy stołach zastawionych jedzeniem lub w strefie relaksu, a na najmłodszych czekają liczne warsztaty, zapewniające dobrą zabawę.

Wolny Targ realizuje ideę Wolnego Życia – wolni ludzie, slow food, wolna manufaktura.



JADŁOSTAJNIA KOLIBKI

Park Kolibki, Gdynia Orłowo

Jadłostajnia Kolibki to sobotni, całoroczny targ ekologiczności, będący jednocześnie miejscem sąsiedzkich spotkań służących spajaniu lokalnej społeczności.

Co dwa tygodnie organizowane są pokazy kulinarne, degustacje czy warsztaty dotyczące zdrowego żywienia.





STYL



ODDZIAŁ SZTUKI NOWOCZESNEJ

Oddział Sztuki Nowoczesnej Muzeum Narodowego w Gdańsku znajduje się w Pałacu Opatów leżącym na terenie Parku Oliwskiego.

W stałej ekspozycji pokazywane są prace m.in. Olgi Boznańskiej, Józefa Pankiewicza, Artura Nach-Samborskiego, Antoniego Suchanka, Mariana Mokwy, Piotra Ukłańskiego czy Lecha Majewskiego.

W Oddziale Sztuki Nowoczesnej działają także Pracownia Grafiki i Tkaniny Artystycznej, Pracownia Malarstwa i Rysunku, Pracownia Rzeźby i Ceramiki Współczesnej oraz Dział Teatralny.



MUZEUM BURSZTYNU

Jedno z najmłodszych gdańskich muzeów, działa od 2006 roku.

Muzeum Bursztynu prezentuje historię powstania bursztynu, jego właściwości, pozyskiwanie oraz obróbkę na przestrzeni dziejów - od czasów najdawniejszych do współczesności.

W muzeum zobaczymy m.in. okazy przyrodnicze, neolityczne wyroby, zabytki z czasów rzymskich, średniowiecza i „złotego okresu” rozwoju Gdańska. Są tutaj bursztynowe kabinety, szkatułki, ołtarzyki, medaliony, sztucce, gra we flirt i oczywiście, dawna oraz nowoczesna, biżuteria.



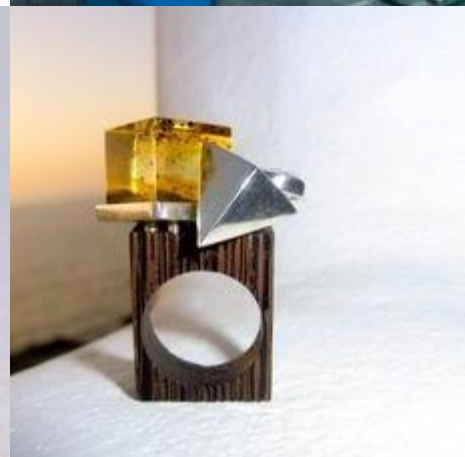
AMBERMODA

Ambermoda to marka jubilerska Danuty i Mariusza Gliwińskich od lat obecna na światowym rynku biżuterii. Kolekcja ma unikatowy charakter i wykonana jest wyłącznie z najlepszej jakości naturalnego bursztynu bałtyckiego.

Ambermoda to firma rodzinna - tajemnice projektowania biżuterii przekazywane są w niej już od trzech pokoleń.

Mariusz Gliwiński jest absolwentem ASP w Łodzi, a jego projekty inspirowane są sztuką, architekturą i podróżami.

Pracownia ma formułę otwartą – każdy może zobaczyć proces produkcji biżuterii, organizowane są warsztaty oraz spotkania dla gości specjalnych.



LALALA ARTHOTEL

W Lalala Hotelu w Sopocie znajduje się 7 różnych pokoi, wykonanych przez 7 różnych artystów. Każdy pokój to inna narracja, inny świat - jeden jest sielankowy, drugi mroczny, a kolejny surrealistyczny.

Media często komentują to wyjątkowe miejsce na Pomorzu: „*Jedno z najciekawszych miejsc w Polsce*” pisze Elle Decorator, natomiast magazynowi Podróże pisze jedynie: „*Magia, magia, magia...*”

Hotel organizuje także degustacje i szkolenia winiarskie, koncerty, wieczory filmowe, a dla firm oferuje wynajem sali konferencyjnej.



MIA MIA

Mia Mia to Pracownia Torebek Niezwykłych. Tutaj nigdy nie powstały dwie identyczne torebki – każda dostosowana jest do indywidualnych potrzeb klientki.

Torebki Mia Mia posiadają niepowtarzalne kształty i są wykonane z niezwykłych materiałów. Wyróżniają się pięknym wnętrzem i oryginalnymi rączkami, dzięki czemu noszenie ich sprawia kobietom wiele przyjemności.

Autorki marki Mia Mia Aśka Lewczyńska i Grażyna Radtke są bardzo kreatywne i kochają nowe wyzwania.



DOROTA GULBIERZ – GALERIA AUTORSKA

W pracowni Doroty Gulbierz powstaje biżuteria, obrazy ceramiczne i małe formy rzeźbiarskie będące połączeniem ceramiki i srebra. Jej znakiem rozpoznawczym i ulubioną techniką jest relief porcelanowy metalizowany złotem i platyną. Niestojna forma i sugestywna barwa tworzą ekspresyjną całość i wskazują na interdyscyplinarność prac Doroty.

Biżuteria Doroty jest ceniona i noszona na niemal wszystkich kontynentach.



UFUFU

UFUFU to nie butik, to koncept modowy. Jego założeniem jest łączenie różnych dziedzin sztuki, a także wspieranie innych artystów, również projektantów. Twórcy pragną przybliżyć polską modę i polski design szerokiej, nie tylko polskiej publiczności, ale konsumentom z całego świata.

Wszystkie produkty w UFUFU Concept Store są produkowane w Polsce, a do tego w ogromnej większości z polskich materiałów. Znajdziemy tam ciekawe ubrania polskich projektantów wyselekcjonowane pod względem jakości, ciekawego wzornictwa oraz unikatowości.

UFUFU



TABANDA

Tabanda to grupa projektowa zajmująca się designem mebli. Ich siłą napędową jest fascynacja tworzywem – chęć zgłębienia jego potencjału i ograniczeń.

Podstawowym materiałem i wizytówką TABANDY jest sklejka, którą poddają ręcznej obróbce, dzięki czemu produkcja nabiera osobistego charakteru.

Ich styl oparty jest na subtelnych kontrastach i nieoczywistych zestawieniach.

Tabanda 





GOLF & YACHT



SIERRA GOLF CLUB

Kompleks Sierra Golf Club położony jest ok. 40 km od Trójmiasta, niedaleko Wejherowa.

Sierra Golf Club spełnia wszystkie światowe standardy, posiada 18-dolkowe pole golfowe klasy mistrzowskiej oraz 38 samobieżnych wózków golfowych z nowatorskim systemem "Golf GPS". Obecnie klub zrzesza ponad 280 członków.

W komfortowym, liczącym ponad 1000 m² powierzchni domu klubowym mieści się ogólnodostępna, kameralna kawiarenka, dwa bary, biblioteka, stół bilardowy, a także ogromny taras. Gracze mają do dyspozycji nowoczesnie wyposażone szatnie z prysznicami, a także dwa najnowszej generacji symulatory, dające możliwość gry w golfa przez cały rok.

W restauracji klubu można spróbować kuchni śródziemnomorskiej, tradycyjnych potraw kuchni regionów oraz autorskich dań Szefa Kuchni.

Na terenie Sierra Golf Club istnieje możliwość organizowania imprez i spotkań bądź zakupu powierzchni reklamowej.



PREMIUM YACHTING

Premium Yachting to propozycja dla ludzi lubiących luksus i dbających o komfort swój i swoich bliskich, dla wszystkich ceniących piękno żeglarstwa i dla tych, którzy chcieliby je poznać.

Premium Yachting organizuje rejsy, regaty i eventy marynistyczne zarówno dla klientów indywidualnych, jak i dla firm w ramach wyjazdów integracyjnych .

Premium Yachting organizuje rejsy po Bałtyku, a także w bardziej tropikalnych rejonach jak Majorka czy Barcelona, przez cały rok.

Na specjalne życzenie klienta w żeglarskiej przygodzie może wziąć udział Mateusz Kusznierewicz – mistrz olimpijski, wielokrotny medalista regat, który jest niekwestionowanym autorytetem w żeglarstwie.



SUNREEF YACHTS

Sunreef Yachts jest światowym liderem w projektowaniu i konstrukcji katamaranów żaglowych, motorowych oraz jachtów.

Dziś trudno uwierzyć, że założyciel firmy, Francuz Francis Lapp, swoją karierę rozpoczął od instalacji systemów elektrycznych, sanitarnych i wentylacyjnych na obiektach przemysłowych.

Linia produkcyjna Sunreef Yachts znajduje się na terenie Stoczni Gdańskiej i od 2002 r. zwodowała już ponad 60 jachtów żaglowych i motorowych.

Francis Lapp, jak często podkreśla, dumnie reprezentuje swój produkt jako MADE IN POLAND.





SHOPPING



CENTRUM RIVIERA

Pomorze to nie tylko aktywny wypoczynek czy relaks w SPA. To także idealne miejsce aby rzucić się w szal zakupów.

Znajdujące się w Gdyni Centrum Riviera jest największym centrum handlowo-rozrywkowym na Pomorzu. Dzięki licznym miejscom zabaw dla dzieci, urozmaiconym strefom odpoczynku, fontannie otoczonej leżakami oraz wydarzeniom organizowanym przez Centrum, zakupy stają się przyjemne i relaksujące.

W Centrum znajduje się blisko 250 sklepów, zarówno liderów rynku, jak i lokalnych przedsiębiorców. Jest tu także wiele klimatycznych kawiarni barów.

Na terenie całego centrum klienci mogą korzystać z darmowego dostępu do Wi-Fi.





SPA



DOLINA CHARLOTTY

Dolina Charlotty znajduje ponad 100 km na zachód od Trójmiasta .

Dzięki swojemu unikalnemu położeniu w Dolinie Słupi, Dolina Charlotty jest idealnym miejscem kultu "religii świętej wody" – jak tłumaczona jest nazwa Bali. Znajduje się tu SPA Bali Hai, którego oferta odwołuje się do tradycji wysp Indonezji i filozofii Wschodu.

W Bali Hai, jako uzupełnienie umiejętności masażystek, używane są wyłącznie luksusowe kosmetyki najlepszych firm.

Oferta Bali Hai obejmuje zabiegi dla każdego – kobiet, mężczyzn i dzieci. Najpopularniejszym jest masaż balijski, który łączy w sobie techniki jawańskie i balijskie.

Do zabiegów wykorzystywane są także produkty lokalne m.in. algi.



DWÓR OLIWSKI

Dwór Oliwski znajduje się przy lotnisku w Gdańsku.

Wyposażenie SPA zawiera basen z widokiem na park, świat saun, sanarium, fitness room i "słoneczną plażę". Dwór Oliwski posiada także bogatą ofertę zabiegów pielęgnacyjnych na twarz i ciało oraz masaży z wykorzystaniem profesjonalnych kosmetyków.

Coś dla siebie znajdą tu zarówno dzieci jak i dorośli, aktywni oraz szukający relaksu – menu spa dla dzieci i mężczyzn, różnorodne zabiegi na twarz i ciało, nauka pływania, aqua fitness, siłownia ze sprzętem cardio.



HOTEL BRYZA

Hotel Bryza znajduje się w Juracie, na Półwyspie Helskim.

Posiada nowoczesne SPA, z unikalną ofertą obfitującą w zabiegi relaksujące, upiększające i odmładzające zarówno na twarz jak i ciało oraz bogatą gamę masaży, a także specjalne menu SPA dla dzieci i młodzieży.

Do dyspozycji gości jest także salon fryzjerski, siłownia ze sprzętami cardio oraz kompleks basenów z łóżkami i baldachimami zamiast leżaków.



DOM ZDROJOWY

Dom Zdrojowy położony jest w Juracie, na Półwyspie Helskim.

SPA hotelu oferuje szeroki wachlarz usług co umożliwia odpowiedni dobór zabiegów dostosowywanych indywidualnie do potrzeb klienta (np. pakiety regeneracja, 40+, wiosenne odświeżenie i wiele innych).

W zabiegach wykorzystywane są produkty najlepszych marek oraz algi morskie.

Dla aktywnych jest tu 16-metrowy basen oraz w pełni wyposażona sala fitness.



BAZUNY HOTEL & SPA

Hotel Bazuny znajduje się w Kościerzynie, 60 km na północny-zachód od Trójmiasta.

W Hotelu znajduje się jedyne kaszubskie SPA w Polsce. Zabiegi oparte są na filozofii dotyku, harmonii i natury, łącząc naturalne kosmetyki i dotyk terapeutek, które pozwalają osiągnąć harmonię.

SPA oferuje kaszubskie rytuały w oparciu o kwiat lipy, rumianek, miętę, dziką różę oraz naturalny miód i mleko.



HOTEL GDAŃSK

Med SPA w Hotelu Gdańsk to jedno z najbardziej nowoczesnych medycznych SPA w Polsce. Znajdują się tu gabinety kosmetyczne, w tym gabinet dla dwojga, jak również gabinet stylizacji fryzur oraz gabinet manicure i pedicure.

W Sauna Center kameralną atmosferę zapewniają osobne wejście, odpowiednio dobrana muzyka, światło tworzące atmosferę relaksu i odprężenia oraz fachowa i dyskretna obsługa personelu. Goście mogą skorzystać tu m.in. z grotu solno-lodowej oraz sauny fińskiej z koloroterapią i parowej z efektem gwieździstego nieba.

SPA oferuje szereg zabiegów z wykorzystaniem takich produktów jak kawa, czekolada, piwo czy produkty sezonowe (np. owoce).



SHERATON SOPOT HOTEL

Sheraton Sopot SPA jest jedynym hotelem w Trójmieście, który w swoich zabiegach wykorzystuje bogactwo wód solankowych, pochodzących ze Zdroju Św. Wojciecha.

SPA w Sheratonie oferuje szeroki wachlarz usług autorskich, z wykorzystaniem orientalnych produktów oraz dóbr lokalnych takich jak sól morską, piasek i błoto morskie. Wśród nich znajdują się peelingi, masaże, maski, hydroterapia i wiele innych.

Wykwalifikowany personel SPA proponuje dobranie zabiegów do osobistych potrzeb klienta.



SOFITEL GRAND SOPOT

Luksusowy Sofitel zlokalizowany jest w samym centrum Sopotu, przy plaży.

Dla osób preferujących relaks idealnym miejscem będzie hotelowe SPA wraz z całorocznym podgrzewanym basenem.

Dla aktywnych natomiast znajdzie się dużo atrakcji w hotelu i okolicy: siłownia, golf, jazda konna, tenis ziemny, kort do squasha, bieżnia do joggingu, a nawet jazda na nartach.



GRAND LUBICZ - UZDROWISKO USTKA

W hotelu Grand Lubicz – Uzdrawisko Ustka położonym 140 km od Trójmiasta, nad brzegiem morza Bałtyckiego znajduje się Medical Resort. Jest to miejsce gdzie goście mogą poprawić swój stan zdrowia oraz kondycję fizyczną.

Od lat Ustka słynie z posiadanych zasobów zdrowych, takich jak wody solankowe i pokłady leczniczej borowiny. Łącząc to z nadmorskim klimatem bogatym w jod, Grand Lubicz – Uzdrawisko Ustka proponuje specjalne pobyty lecznicze oraz pakiety kuracyjne, ukierunkowane na wiele schorzeń współczesnego świata.



INSTYTUT ZDROWIA I URODY „GENESIS”

W hotelu Nadmorskim, w Gdyni, mieści się Instytut Zdrowia i Urody „Genesis”. Jest to małe centrum odnowy biologicznej, które stawia sobie za cel regenerację fizyczną, poprawę samopoczucia oraz zdrowia.

W jego ofercie można znaleźć zabiegi fizykoterapii, fizjoterapii, rehabilitacji oraz zabiegi kosmetyczne i pielęgnacyjne, wszystkie oparte na autorskim programie i unikalnych produktach Baltic Collagen. Kosmetyki te dostępne są jedynie w hotelu Nadmorskim.

Co więcej, znajdują się tam łaźnia parowa, sauna sucha oraz specjalna infrastruktura dla fitness.



INSTYTUT SPA & WELLNESS „VENISE”

Instytut SPA & Wellness „Venise” znajduje się w 3-gwiazdkowym Hotelu Kuracyjnym w Gdyni. Goście mogą skorzystać z zabiegów odżywczych, odmładzających, odchudzających, ale również ujędrniających. Wszystkie powyższe zabiegi są zawsze dostosowywane do indywidualnych potrzeb klientów.

W skład Instytutu wchodzi gabinety kosmetyczne, dział hydroterapii, gabinety masażu, jacuzzi oraz sauny na podczerwień, suche i parowe.



HANZA SPA

Hanza Spa znajduje się w hotelu Hanza, w samym sercu Gdańska.

Na Hanzę Spa składają się sauna sucha, trzy gabinety masażu oraz siłownia. Goście mogą poddać się różnym zabiegom, takim jak manualne modelowanie i odmładzanie twarzy za pomocą unikalnych technik akupresury, masaże, zabiegi na twarz i ciało z wykorzystaniem alg morskich i kawioru.

Co więcej, Hanza Spa oferuje zabiegi dla kobiet w ciąży. Wszystko to, jest wykonywane na ekskluzywnej linii naturalnych kosmetyków, pochodzących ze Szwecji, M. Picault.

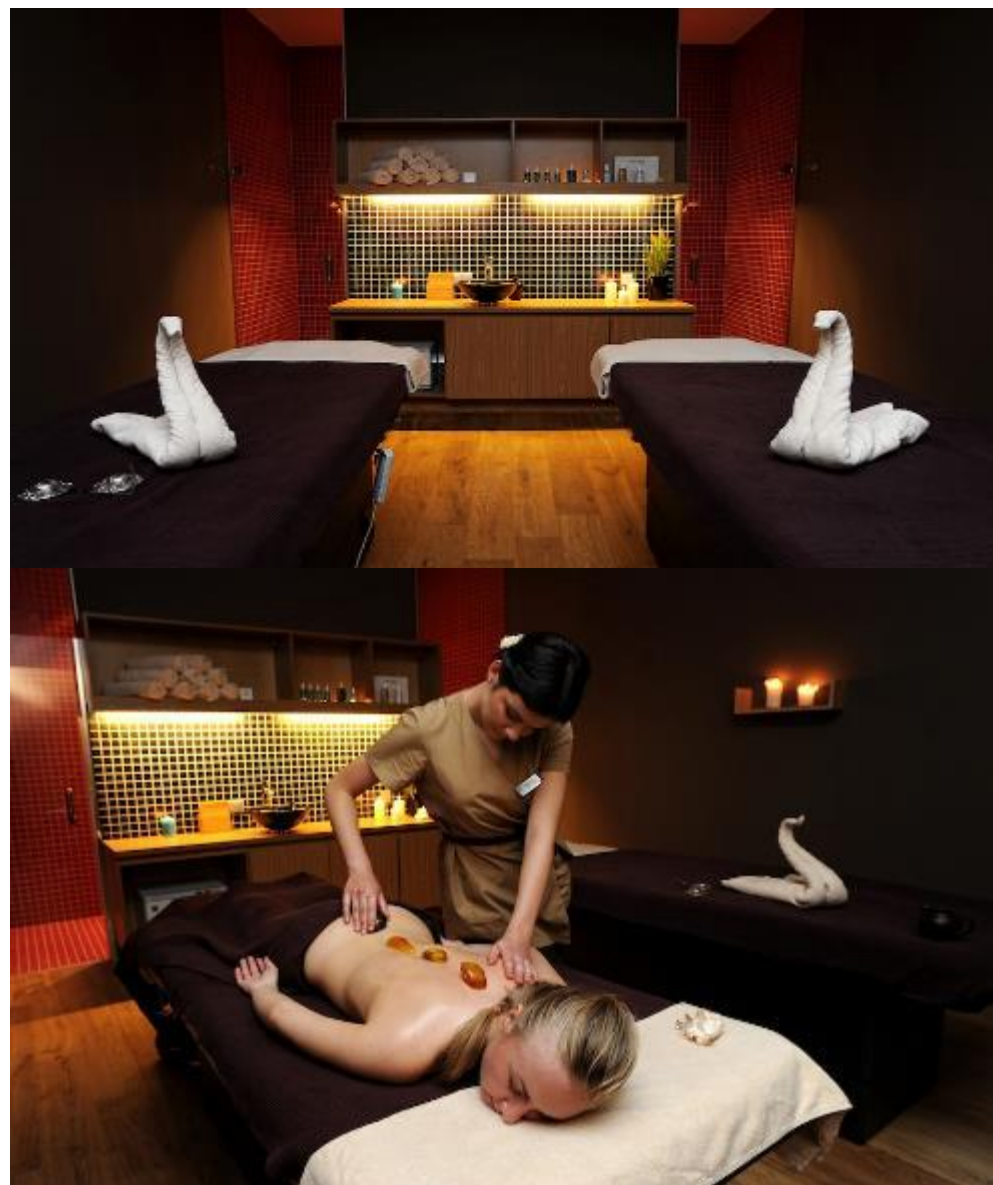


MERA HOTEL SPA

Mera Hotel Spa znajduje się w Sopocie, z widokiem na morze.

Tutaj każdy znajdzie coś dla siebie, ponieważ proponowane są zabiegi dla kobiet (również tych w ciąży), mężczyzn, nastolatków oraz dla dzieci. Goście będą mogli wybrać między sauną suchą, fińską, czy łaźnią parową. Ponadto, znajduje się tu kilka basenów, w tym jeden na dachu.

Można tutaj odkryć różne zabiegi na ciało i twarz, na przykład solny peeling, masaże, kąpiele morskie i mleczne. Do zabiegów używa się bursztynowych kosmetyków „Mera Amber kosmetyki”.





KULINARIA

GDAŃSKI BOWKE

Karczma piwna „Gdański Bowke”, legenda ze smakiem znajduje się w sercu Gdańska.

Ta restauracja ceni sobie tradycyjne, polskie smaki. Można tu spróbować wypiekanego codziennie świeżego chleba oraz własnoręcznie lepionych pierogów.

Ponadto, miłośnicy piwa znajdą tutaj ulubiony trunek z regionalnych browarów oraz jedno szczególne, niepasteryzowane piwo „Gdański Bowke”, które jest warzone specjalnie dla tej karczmy, przez rodzinny browar.



KOKIETERIA

„Pozwól nam się skokietować” – tak zaprasza do siebie restauracja Kokieteria. Znajduje się ona w Hotelu Hanza, w centrum Gdańska.

Ten lokal cechuje się wykwintnym menu, które proponuje dania z ryb i mięs na najwyższym poziomie. Potrawy są oparte na regionalnych produktach (kozi ser, pieczywo własnego wyrobu) i odnoszą się do gdańskich tradycji kulinarnych.

Niemniej jednak, szef kuchni stale łączy ze sobą nowe smaki, co odzwierciedla się w regularnie zmieniającej się karcie dań. Kokieteria zdobyła nagrodę PROT w kategorii „Kulinarne odkrycie 2014”.



RESTAURACJA KUBICKI

Jest to najstarsza restauracja w Gdańsku, założona około 1918 roku. W okresie międzywojennym nazywała się „Cafe International” i zaliczano ją do najmodniejszych lokali ówczesnego Gdańska.

Tutaj można skosztować miejscowych dań, takich jak pierogi gdańskie, schab gdański czy gdańskie risotto.

Co więcej, charakterystyczne dla tego miejsca są: niepowtarzalna atmosfera, urozmaicona wystęпами różnych muzyków, widok na Motławę oraz własna winnica z ciekawą winoteką.



VELEVETKA

Znajdująca się w piwnicach jednej z renesansowych kamienic Starówki gdańskiej Velevetka proponuje typową kuchnię kaszubską oraz kociewską, wśród której można odkryć śledzie po kociewsku, sandacza po kaszubsku, czy zupę z żółtej brukwi na gęsinie. Ponadto, goście mogą tam odkryć szeroki wybór regionalnych alkoholi.

Wszystkie detale w tym lokalu nawiązują do kultury ludowej.

Naprzeciwko lokalu mieści się Ratusz Główny Miasta, Dwór Artusa i fontanna Neptuna.



BROVARNIA

W historycznym spichlerzu „Nowa Pakownia” mieści się Brovarnia, która jest jedynym browarem w Gdańsku warzącym trzy gatunki gdańskiego piwa.

Do ich produkcji, używa się jedynie wody, wysokojakościowego słołu z pszenicy i jęczmienia, drożdży oraz chmielu. Są to piwa naturalne, bez konserwantów, o oryginalnym kolorycie i wyśmienitym smaku.

Od tego roku, piwosze mogą odkryć tam nowe piwo Brovarnia Jasne, dzięki któremu można poczuć prawdziwie gdańskie piwowarstwo.

Co więcej, dla gości organizowane są, podczas których mogą wzbogacić swoją wiedzę na temat procesu warzenia piwa.



RESTAURACJA FILHARMONIA

W Restauracji Filharmonia można poznać połączenie kuchni fusion z kuchnią molekularną.

Wysublimowane, niezbyt rozbudowane menu jest często zmieniane w zależności od sezonu.

Specyfiką tego miejsca jest wnętrze lokalu, które jest udaną mieszanką neogotyckiej architektury dawnej elektrociepłowni z przytulną i elegancką restauracją. Co więcej, malowidło ścienne, wykonane przez gdańskiego malarza, Pawła Domaszewicza, jest prawdziwym arcydziełem.



TARG RYBNY FISHMARKT

Każdy smakosz ryb i owoców morza poczuje się tu jak ryba w wodzie.

Położony w Gdańsku Targ Rybny Fishmarkt proponuje bogaty wybór wielu gatunków, takich jak: halibut, okoń morski, mule czy homary. Wszystkie produkty są świeże.

Jest tu serwowana kuchnia polska, międzynarodowa oraz wegetariańska.

Ponadto, dla tego lokalu najważniejsze są tradycje, co zobaczyć można już od progu, gdyż wewnątrz nawiązuje do kaszubskiego stylu życia, na wzór Kaszubów, którzy zdominowali handel rybny w poprzedniej epoce.



TŁUSTA KACZKA

Tłusta Kaczka znajduje się w Gdyni, niedaleko morza.

Szef kuchni, Tomasz Mrozik, proponuje kuchnię polską w najlepszej jej odsłonie.

Świeżo wypiekany chleb, pyszne desery, nalewki, konfitury, aromaty pieczonej dziczyzny, marynaty i ziół – to wszystko składa się na unikalny nastrój tego miejsca.

Ponadto, wewnątrz lokalu zostało wykonane w sposób przytulny i nowoczesny, gdzie jest dużo drewna oraz bieli.

Tłusta Kaczka jest laureatem prestiżowego konkursu „Wine & Food Noble Night”.



RESTAURACJA BULAJ

Usytuowana nad brzegiem Zatoki Gdańskiej restauracja Bulaj jest jedną z najstarszych w Sopocie. Została założona w 2004 roku przez jednego z najwybitniejszych szefów kuchni w Polsce, Artura Moroza, który dba o wspaniałe wrażenia smakowe.

Na kartę dań składa się tu kuchnia polska, francuska oraz włoska. Wizyta w restauracji Bulaj jest zatem okazją do odkrycia nowych smaków, takich jak perliczki, gęsi czy kaczki.

Relaksujący widok morza oraz ograniczona ilość miejsc zapewnia odpoczynek od zgiełku miasta.



DELMONICO CUT STEAKHOUSE

Delmonico Cut Steakhouse mieści się w Sopocie, niedaleko Opery Leśnej.

Steki oraz jagnięcia, które są tu serwowane, pochodzą z własnej, ekologicznej hodowli japońskiej rasy krów Wagyu, których mięso uważane jest za najlepszą wołowinę na świecie.

Hodowla znajduje się na Kaszubach, gdzie już od 12 lat hoduje się stado Wagyu, jedyne w Polsce i jedno z nielicznych w Europie. Zwierzęta żyją wśród łąk i lasów, które nie są skażone pestycydami, dzięki czemu do restauracji trafia najwyższej jakości wołowina.



SZTUCZKA

Restauracja Sztuczka została założona w 2012 roku w Gdyni przez Rafała Wałęsę, i choć krótki jest okres jej istnienia, szybko zyskała uznanie w środowisku kulinarnym.

Można tutaj znaleźć świeże produkty oraz sezonowe składniki. Co więcej, w Sztuczce rozkoszować się można grasicą cielęcą duszoną w maśle, filetem z żabicy, czy siekanym tatarskim wołowym.

Jeśli chodzi zaś o alkohole, odkryjemy tu kolekcję wódek smakowych, destylowanych z kaszubskich ziemniaków.



SZAFARNIA 10

Szafarnia 10 to jednocześnie adres i nazwa restauracji, która jest bezpośrednio położona przy jachtowej Marinie Gdańsk, niedaleko Starego Miasta.

W Szafarni 10 można delektować się świeżymi rybami, owocami morza oraz produktami sezonowymi z lokalnych gospodarstw i manufaktur.

Szef kuchni, Grzegorz Labuda, codziennie tworzy kilka propozycji spoza karty głównej, aby usatysfakcjonować każdego klienta.

Oprócz tego, goście mogą na żywo zobaczyć każdy etap przygotowania swoich dań.



1906 GOURMET RESTAURANT

Ta restauracja znajduje się w Pałacu Ciekocinko, 80 km od Trójmiasta.

Każdego dnia szef kuchni, Paweł Dołzonek, próbuje, szuka i łączy ze sobą nowe składniki, smaki oraz przyprawy, wybierając to, co najlepsze z pobliskich lasów, wód bałtyckich oraz z przypałacowego, ekologicznego ogrodu.

1906 Gourmet Restaurant został wyróżniony przez jeden z najbardziej ekskluzywnych przewodników kulinarnych na świecie „Gault & Millau” w 2014 roku.



CZARNY KOS

Czarny Kos – Twoja przystań na Kaszubach znajduje się w Borkowie, 23 km od Trójmiasta.

W restauracji Czarny Kos szefem kuchni jest Tomasz Ziółkowski, który przeplata tradycję z nowoczesnością. Łączy lokalne plony z wyszukаныmi specjałami nowoczesnej kuchni, dzięki czemu goście odczuwają radość zdrowego jedzenia. Co więcej, proponowane są soki ze świeżych owoców, koktajle dla dzieci oraz przekąski.

Wegetarianie i weganie również znajdą tu dla siebie pyszne dania.

Tuż obok restauracji znajduje się „dziupła z zabawkami” - pokój przygotowany z myślą o najmłodszych.



INSPIRACJA BY KOPICKI

Restauracja Inspiracja by Kopicki mieści się w Pałacu Kościerzy, w Przyjaźni, która jest położona 25 km od Trójmiasta.

Jej szefem kuchni jest Rafał Kopicki, który do swych potraw stosuje wyłącznie świeże zioła, warzywa i owoce z przypałacowego ogrodu. Natomiast mięso, jaja i miód pozyskiwane są z sąsiednich gospodarstw i ferm.

Dania są autorskie, inspirowane kuchnią regionalną oraz europejską, podawane w nowoczesny sposób.

Ponadto, goście mogą skosztować szlachetnych win, trunków i nalewek z pałacowej winiarni.



KOZI GRÓD

Restauracja znajduje się w hotelu Kozi Gród, w Pomlewie, około 30 km od Trójmiasta.

Wykwintna kuchnia oferuje dania kaszubskie, polskie oraz światowe, do której używa się lokalnych produktów od sprawdzonych dostawców.

Specjalnością Koziego Grodu są potrawy z dziczyzny i owoców leśnych. Mięso pochodzi z polowań organizowanych przez pobliskie koła łowieckie, których członkiem jest również właściciel hotelu.

Ponadto, szef kuchni proponuje domowe wyroby nalewek, pasztetów oraz konfitur.



PIANO

Restauracja Piano znajduje się w hotelu Chopin, w Pruszczu Gdańskim, położonym około 10 km od stolicy Pomorza.

Proponuje szeroki wybór dań z kuchni regionalnej: starogdańskiej, kaszubskiej, kociewskiej oraz mennonickiej.

Produkty takie jak ryby, grzyby, dziczyzna, miody, kasze i piwa pochodzą wyłącznie z województwa pomorskiego.

Hotel Chopin jest członkiem sieci „Dziedzictwo Kulinarne Pomorskie”, które gwarantuje, że dania zostały przygotowane wedle regionalnej receptury.



ZIELONA BRAMA

Restauracja stanowi część ośrodka „Zielona Brama”, który znajduje się w Przywidzu leżącym 40 km od Trójmiasta.

Szefem kuchni został Tomasz Szydzikowski, który przedstawia co dwa tygodnie inne menu mając na uwadze produkty sezonowe.

Goście lokalu mogą spróbować wielu dań takich jak zupa rakowa, tatar z śledzia, czy z gęsi, pierożki z makrelą, perliczka.

Dodatkowym plusem jest otaczająca ośrodek zieleń, która korzystnie wpływa na samopoczucie w trakcie spożywania posiłków.



RESTAURACJA WAVE

Restauracja Wave znajduje się w 5-gwiazdkowym hotelu Sheraton, w samym sercu Sopotu.

Jest to nowoczesne miejsce, zaprojektowane w stylu marynistycznym, oferujące dania międzynarodowe oraz polskie.

Zaletą tego lokalu jest otwarta kuchnia, dzięki której goście mają okazję podpatrywać mistrzów przygotowujących kulinarne specjały oraz piękny widok na sopocką plażę.



NORDOWI MÔL

Nordowi Mól, to po kaszubsku „Północne Miejsce”, położone jest w Celbowie, 55 km od Trójmiasta.

Jest to restauracja urządzona w klimacie secesyjno-kaszubskim, w której znaleźć można elementy o charakterze zabytkowym, takie jak meble, piec, kominek, czy sprzęty gospodarstwa domowego.

W Północnym Miejscu podawana jest polska kuchnia oraz wybrane potrawy z Kaszub.

Co więcej, przy restauracji prowadzone jest małe zoo dla milusińskich, można tu podziwiać również ekspozycję rzeźb o tematyce ludowej, albo wypocząć w ogrodzie z oczkiem wodnym i kołem młyńskim.



STARY BROWAR KOŚCIERZYNA

Stary Browar Kościerzyna jest ośrodkiem wypoczynkowym położonym 60 km od Trójmiasta, w Kościerzynie.

Znajduje się w nim piwowar, który używa najwyższej jakości składników do produkcji piwa kościerskiego. Są to: woda z ich ujęcia, najlepsze słody z Polski i z zagranicy oraz chmiel z plantacji polskich i z innych krajów. Natomiast drożdże piwowarskie są ostrożnie selekcjonowane i izolowane.

Piwo w tym browarze nie jest utrwalane chemicznie ani fizycznie, nie jest również filtrowane ani pasteryzowane.

Podczas specjalnych wizyt goście mają możliwość dowiedzieć się o wszystkich procesach warzenia piwa.



RESTAURACJA PAŁACU PORAJ

Pałac Poraj mieści się około 100 km na północ od Trójmiasta.

W jego restauracji, goście mają okazję na chwilę wytchnienia zjadając specjały kuchni polskiej, domowe ciasta, naleśniki, konfitury przygotowane według tradycyjnych polskich receptur, swojską kielbasę oraz wędliny.

Szef kuchni, Leszek Kaźmierczak, jest specjalistą od kuchni słujskiej: prostej, ale smacznej i sytej.

Co więcej, za oknem rozciąga się bezkresna zieleń, która koi wszelkie stargane nerwy.



RESTAURACJA BIAŁA

Restauracja Biała znajduje się w hotelu Bryza Resort & SPA w Juracie na Półwyspie Helskim, około 88 km od Trójmiasta.

Tutaj każdy znajdzie coś dla siebie, ponieważ jest wiele menu: Wellness & Fitness, wegetariańskie, wegańskie, bez laktozy czy bezglutenowe.

Karta restauracji bazuje się na najświeższych, nieprzetworzonych produktach sezonowych.

Andrzej Bałdyga, szef kuchni, wybiera szczególnie nowoczesną kuchnię regionalną oraz lekkie potrawy śródziemnomorskie.

Innym atutem restauracji jest przepiękne otoczenie z widokiem na morze.

